



04

LES GRANDS PROJETS

.....

LE PST

Projet Social de Territoire



Communauté Lesneven
Côte des Légendes
Kumuniezh Lesneven Aod ar Mojennoù

UN PST ?

Le PST constitue la feuille de route de la politique de cohésion sociale de la CLCL pour 2024-2029. Il met en évidence les partenariats institutionnels et associatifs, indispensables pour réaliser les intentions d'action.

LES ATTENTES DE LA POPULATION*



Santé, logement et mobilité

sont les 3 sujets sur lesquels la population a de fortes attentes.



La santé psychologique des jeunes

est une préoccupation majeure pour plus de la moitié des parents répondants.



L'amélioration de l'information sur les services disponibles et les aides existantes

est un enjeu prégnant : 50 % des répondants ne savent pas vers qui se tourner en cas de difficultés.



L'adaptation de l'offre de soins et de santé

pour favoriser le maintien à domicile comme pour initier un parcours de soin, est une évolution attendue par la plupart des répondants.

LE PST DE LA CLCL

La démarche mise en oeuvre dans le cadre du PST est une approche quantitative et qualitative couplée à une démarche participative, validée à chaque étape clé.

Les 3 orientations majeures du PST de la CLCL sont les suivantes :

1

Assurer l'exercice des droits et l'accessibilité aux services et aux aides pour toutes et tous

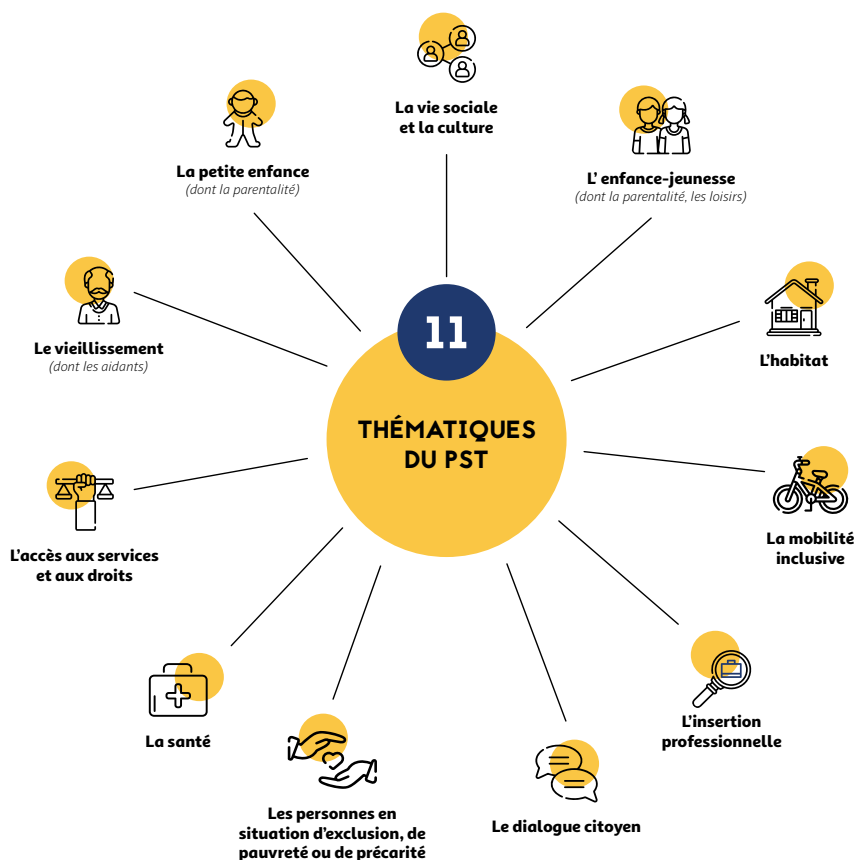
2

Améliorer les conditions de vie pour un mieux-être global des habitants

3

Développer une mise en oeuvre collective et intégrée du PST

Les 3 orientations, déclinées en plan d'actions, s'articulent autour de **11 thématiques** :



* ENSEMBLE, C'EST MIEUX !

Une démarche participative a permis d'élaborer le Projet Social de Territoire de la CLCL avec un grand nombre d'acteurs du territoire : élus communaux et communautaires, services communautaires, partenaires associatifs et institutionnels (Conseil départemental, CAF, bailleurs) ainsi que d'habitants. Au total, ce sont 179 personnes qui ont participé aux ateliers « Diagnostic » et « Plan d'actions ».