

CLCL

PROJET SOCIAL DE TERRITOIRE

2024-2029

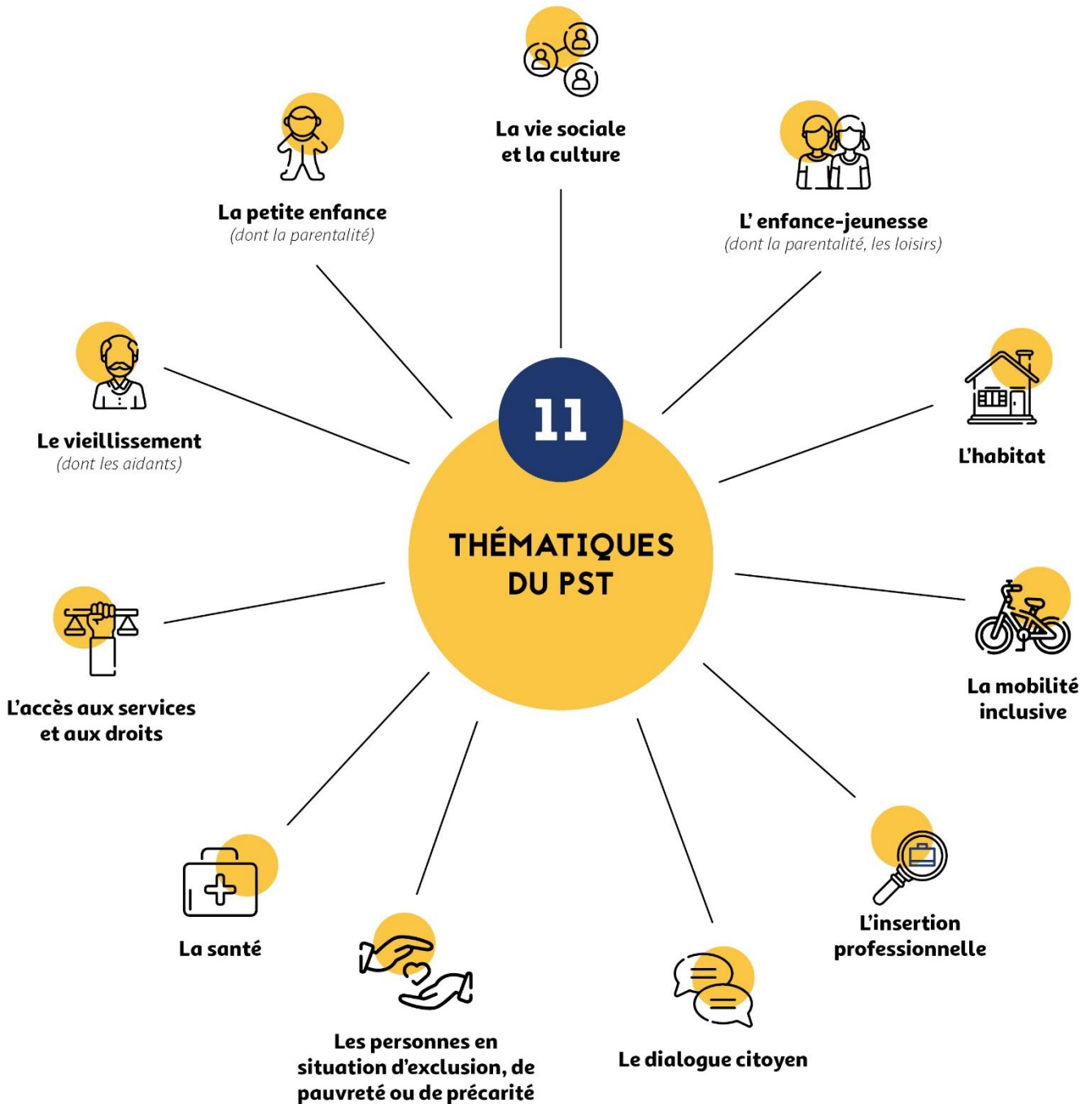
clcl.bzh ·   

Ce document s'adresse aux élus, aux partenaires, aux bénévoles. Il constitue une base de données « ressources » et comprend des préconisations d'actions au service du territoire.

S'agissant d'un document de travail, il n'est ni exhaustif, ni figé et se doit au contraire d'évoluer au gré des besoins de la population comme du contexte social en vigueur. Sa diffusion se veut restreinte.

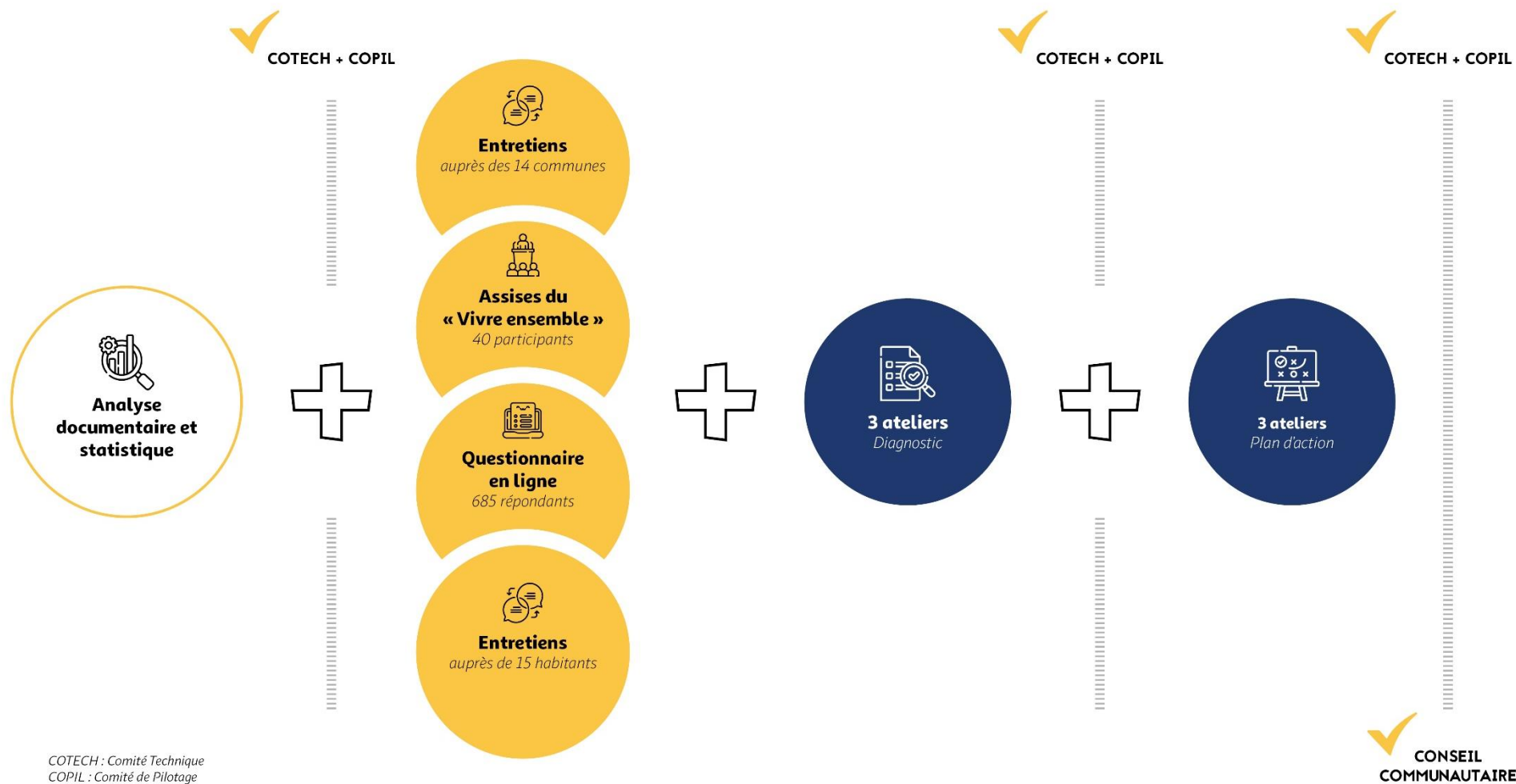
Le COTECH PST, anciennement appelé COTECH Pacte Social, est une instance qui permet de faire vivre la démarche PST et de s'assurer de la faisabilité, de la mise en œuvre et de l'évaluation des actions votées par les élus.

| THÉMATIQUES



| RAPPEL DE LA DÉMARCHE

Une approche quantitative et qualitative couplée à une démarche participative, validée à chaque étape clé.



**RAPPEL DES
ORIENTATIONS
ET AXES
STRATÉGIQUES**

| LES 3 ORIENTATIONS DECLINÉES EN 11 AXES STRATÉGIQUES

En italique : les actions votées dans le cadre du Pacte Social.

ORIENTATION 1 - ASSURER L'EXERCICE DES DROITS ET L'ACCESSIBILITÉ AUX SERVICES ET AUX AIDES, POUR TOUTES ET TOUS

Axe 1 : Un accès aux droits, aux aides et aux services, sur l'ensemble du territoire en renforçant les logiques de proximité et de mobilité

- ✓ Déploiement d'un système d'auto-stop organisé
- ✓ Développement de Ouest Go (plateforme de covoiturage)
- ✓ Développement d'un service itinérant d'accès aux droits
- ✓ Etude sur la qualification du réseau de car BreizhGo
- ✓ Etude sur l'amélioration de l'offre de transport à la demande sur le territoire
- ✓ Identification d'une offre de co-voiturage avec les professionnels de la route
- ✓ *Harmonisation des pratiques communales à l'égal accès des familles aux structures d'accueil EJ*
- ✓ *Conventions communes – EAJE*
- ✓ *Conventions communes CLCL – structures EJ*
- ✓ *Permettre aux familles de disposer d'un mode de garde*
- ✓ *Visa Internet Bretagne*
- ✓ *Prise en charge des transports pour les activités nautiques et piscine*
- ✓ *Garage solidaire (1 & 3)*
- ✓ *Bilan accompagnement mobilité (1, 2 et 3)*
- ✓ *En route vers l'emploi (1, 2 et 3)*
- ✓ *Réflexion autour des freins au retour à l'emploi (1, 2 et 3) (parentalité et mode d'accueil)*

Axe 2 : L'égalité d'accès aux droits, aux aides et aux services par la lutte contre le non-recours et contre toutes les discriminations

- ✓ Création d'un guichet unique intercommunal sur le Handicap
- ✓ Elaboration d'une cartographie en ligne des services
- ✓ Création d'un guide « Accès aux droits »
- ✓ Elaboration de règlements et guides locaux des aides extra légales du territoire
- ✓ Information collective des accueillants (associations, collectivités, CCAS, ...) à la connaissance des acteurs, des services et des dispositifs pour faciliter l'orientation
- ✓ Développement de la concertation des habitants dans les réflexions et les évaluations des actions liées à l'accès aux droits
- ✓ Identification de référents communaux, pour diffuser l'information aux habitants
- ✓ Rédaction ou traduction en Facile à Lire et à Comprendre (FALC) des publications municipales et communautaires
- ✓ *Formation des agents en charge de la communication au sein des communes, de la CLCL et ouvrir aux partenaires*
- ✓ Création d'une rubrique « Accès aux droits » par thématique dans les supports d'information des collectivités (sites WEB, BIM, ...)

- ✓ Communication sur les aides et services durant les rencontres clefs avec la population (visite de convivialité, repas des aînés, accueil des nouveaux arrivants...)
- ✓ Mise en place de la commission intercommunale pour l'accessibilité
- ✓ *Portes ouvertes France Services*
- ✓ *Développement partenariat avec la CARSAT*
- ✓ *Formation, sensibilisation au handicap et à l'inclusion*
- ✓ *Mobilisation des écoles dans les politiques éducatives partagées (2 & 3)*
- ✓ *Ateliers thématiques France services (1 & 2)*
- ✓ *Itinérance des dispositifs : coup de main numérique, conseiller numérique (1 & 2)*

Axe 3 : La prévention et la lutte contre la précarité

- ✓ Mise en place d'une commission décrochage scolaire pour répondre au phénomène des sorties précoces du système scolaire
- ✓ Réflexion sur les modalités de fonctionnement de l'épicerie solidaire :
 - L'accessibilité géographique
 - L'accompagnement social (individuel et collectif)
 - Lutte contre l'isolement social
 - Enquête de satisfaction : en fin de droit
- ✓ Réflexion sur la tarification des restaurations scolaires (tarification sociale au quotient familial, Cantine à 1€ soutenue par l'Etat, ...)
- ✓ Réflexion sur les innovations en matière de présentation et découverte des métiers pour les jeunes
- ✓ *Réflexions et travaux autour de l'emploi et de la formation*
- ✓ *Forum des métiers du soin et de l'aide à la personne*
- ✓ *Conception d'un livret prévention sur l'éducation aux médias par les parents / familles (sites et numéros ressources sur le harcèlement / cyberharcèlement / accès à la pornographie / charte numérique, ...)*
- ✓ *Unité mobile de prévention (1, 3, 5 et 7)*
- ✓ *Module découverte emploi avec le CIDFF (1, 2 & 3)*

ORIENTATION 2 · AMÉLIORER LES CONDITIONS DE VIE POUR UN MIEUX-ÊTRE GLOBAL DES HABITANTES ET DES HABITANTS DU TERRITOIRE

Axe 4 : Œuvrer pour l'épanouissement de la population jeune (adolescents et jeunes adultes)

- ✓ Création d'une application de simulation des droits et d'information sur les services, dédiée aux jeunes
- ✓ Etude sur la création de logements de type Foyer de Jeunes travailleurs par la transformation d'usage d'un étage de la Maison d'accueil à Lesneven.
- ✓ Etude sur le logement des travailleurs saisonniers et des jeunes
- ✓ Création d'un tiers-lieu (espaces de vie sociale ouvert) dédiés aux jeunes.
- ✓ Développement et valorisation du Pass Loisirs du Centre socioculturel intercommunal (CSI)
- ✓ Zoom sur la cible Jeunes dans l'enquête sur le Plan Mobilités Simplifiées (PMS) pour mieux identifier les besoins
- ✓ Intégration systématique d'une info Mobilité/accessibilité dans la présentation de chaque service dédié aux jeunes
- ✓ Définition d'une stratégie foncière en vue d'aménager de nouveaux programmes de logement
- ✓ Organisation d'un Forum de l'Habitat pour favoriser l'interconnaissance des acteurs de l'habitat impliqués dans l'accès à l'information des droits et aides liés au logement
- ✓ *Nuit de la jeunesse*
- ✓ *Formation BAFA sur le territoire*
- ✓ *Mise en place et animation de la commission décrochage scolaire (4 & 5)*
- ✓ *Etat des lieux et réflexion sur le déploiement des CLAS (4 & 7)*

Axe 5 : Renforcer l'accès aux soins et la prévention des situations de mal-être

- ✓ Animation des actions « Prévention des addictions » menées dans le cadre du CLS du Pays de Brest et du CISPD
- ✓ Mise en place d'une consultation Jeunes Consommateurs (CJC) sur le territoire.
- ✓ Soutien d'un plaidoyer des élus communautaires en faveur d'une sectorisation de l'offre de soins publiques en santé mentale des enfants et des jeunes (CMPi), adaptée au territoire
- ✓ Valorisation, communication sur le PAEJ et sur les autres services d'accueil, d'écoute et de soutien de 1er niveau
- ✓ *Lutte contre le harcèlement scolaire (4, 5 & 7)*

Axe 6 : Anticiper et répondre aux situations de rupture de logement

- ✓ Relance sur l'instance prévue dans le cadre de l'OPAH-RU pour évoquer les situations des habitants repérés dans le centre-ville
- ✓ Création de logements et d'hébergement pour les personnes victimes de violence conjugale
- ✓ Développement de logements groupés pour séniors de type MARPA, avec un espace de vie sociale partagé et ouvert sur l'extérieur
- ✓ Développement d'une offre d'habitat léger sur le territoire en fonction des besoins identifiés
- ✓ Soutien d'un plaidoyer des élus communautaires auprès des services du Conseil départemental et de l'État pour une action spécifique d'amélioration des conditions de travail des aides à domicile, face à la problématique importante de recrutement alors que les établissements d'accueil sont aussi saturés

Axe 7 : Promouvoir la santé-environnement et investir dans la prévention

- ✓ Maintien des aides financières à la réhabilitation pour le périmètre de l'Opération Programmée d'Amélioration de l'Habitat (OPAH) en cours et projet d'étude sur la pertinence d'une nouvelle OPAH
- ✓ Soutien à l'amélioration énergétique du parc privé par la mise en place d'une aide financière pour les propriétaires réalisant un diagnostic énergétique de leur habitation
- ✓ Formation des agents France Services, pour faciliter l'orientation des ménages vers la plateforme « Tinergie »
- ✓ Qualification du système cyclable existant sur le territoire (sécurisation des voies, chaussées et pistes, développement d'aires multimodales équipées de box à vélo...)
- ✓ Sensibilisation des accueillants des CCAS et autres structures d'aides directes (associations caritatives etc ...) à la précarité énergétique pour mieux accompagner et orienter les publics accueillis & Distribution par ces accueillants formés, de kits d'économie d'eau et d'énergie aux locataires rencontrés
- ✓ *Accompagnement des établissements scolaires sur leurs projets de prévention*
- ✓ *Mise en place d'un partenariat avec LADAPT : volet santé mentale (5 & 7)*
- ✓ *Interventions dans les établissements scolaires, espaces jeunes / ALSH sur diverses thématiques de prévention et d'orientation (5 & 7)*

Axe 8 : Soutenir et encourager la vitalité des liens sociaux

- ✓ Sensibilisation des accueillants des CCAS et autres structures d'aides directes (associations caritatives etc ...) à la précarité énergétique pour mieux accompagner
- ✓ Qualification des médiathèques (articulation avec la Bibliothèque départementale, modalités d'accueil, élargissement de l'offre, modernisation des équipements, tisanerie, grainothèque ...)
- ✓ Communication – valorisation de l'offre de colocation intergénérationnelle Tiss'âges encore peu connue
- ✓ Développement de visites de convivialité (échanges, accompagnement à la sortie ...) auprès de personnes isolées (âgées et jeunes)
- ✓ *Accès à la culture : Ciné Noël*
- ✓ *Formation des bénévoles*
- ✓ *Soirées thématiques ouvertes à tous (grand public, élus, professionnels, bénévoles) sous différentes formes et autour de diverses thématiques*
- ✓ *Fête des familles, semaine bleue, festival des solidarités, fête du sport, ...*
- ✓ *Soirées « parentalités » (4, 5, 6, 7 et 8)*
- ✓ *Etat des lieux et mise en place de lieux référencés sur le territoire type: maison des parents (4, 5, 6, 7 et 8)*
- ✓ *Formations sur les thématiques de prévention (ex. : harcèlement scolaire, addictions, prévention en milieu festif, violences intrafamiliales et faites aux femmes, ...) (4, 5, 6, 7 et 8)*
- ✓ *Etat des lieux et renforcement des actions existantes : café des parents, ateliers, etc. (4, 5, 6, 7 et 8)*
- ✓ *Soirées parentalités régulières (4, 5, 6, 7 et 8)*

ORIENTATION 3 · DÉVELOPPER UNE MISE EN ŒUVRE COLLECTIVE ET INTÉGRÉE DU PROJET SOCIAL DE TERRITOIRE

Axe 9 : Elargir le portage partenarial du PST et assurer une veille sociale

- ✓ Animation des Assises du Vivre Ensemble (cf Forum de restitution du PST), qui réunirait les communes, les habitants impliqués dans la démarche et les associations pour faire le bilan du PST et évoquer la suite.
- ✓ Mise en place progressive des groupes de travail sur les projets clefs (actions phares et structurantes) du PST, en associant les communes volontaires et/ou parties prenantes de la thématique abordée au sein du GT
- ✓ *Temps forts dédiés à l'interconnaissance des acteurs*
- ✓ *Evaluation d'écoles : Education Nationale*
- ✓ *Maillage territorial : réseau jeunesse, enfance, petite-enfance, groupes de travail action sociale, CISPD, ...*
- ✓ *Communication, informations et rencontres pour les élus, au sujet des dispositifs de co-éducation : PEL, PEDT, Plans mercredi, CLAS, ...*
- ✓ *Soutien aux structures CSi, Maison de l'Emploi, AFR Guissény*

Axe 10 : Développer le dialogue citoyen

- ✓ Développement de la culture du Budget participatif destiné aux jeunes
- ✓ Elaboration participative du Plan de mobilités simplifiées communautaire
- ✓ *Diagnostic projet social CSi (9 & 10)*
- ✓ *Organisation des Assises du Vivre Ensemble (9 & 10)*
- ✓ *Diagnostic projet social AFR (9 & 10)*
- ✓ *Diagnostic territorial de cohésion sociale (9 & 10)*

| RESSOURCES COMPLEMENTAIRES

Chaque commune s'est vue remettre un portrait avec des éléments la concernant.

Ce document de travail se voulant synthétique, vous pouvez contacter l'équipe Action sociale de la CLCL pour avoir des éléments de diagnostic plus précis : actionsociale@clcl.bzh

| REMERCIEMENTS

La Communauté Lesneven Côte des Légendes remercie les habitants, les partenaires, les bénévoles, les élus, les services communautaires et les cabinets Agence V°IF et Agence Appel d'Ere pour leur participation et leur contribution.

#ENTREZDANSLALÉGENDE



**Communauté Lesneven Côte des Légendes
Kumuniezh Lesneven Aod ar Mojennoù**

12, boulevard des Frères Lumière 29260 Lesneven
02 98 21 11 77 • contact@clcl.bzh

clcl.bzh •   